

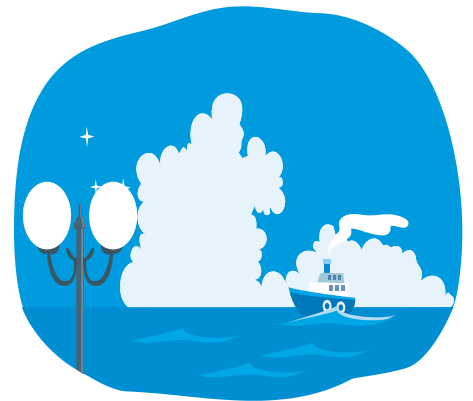
御前崎港マリーナにおける使用料について

-各係留料金、および船台置場・水道利用料金は下記の通りとなっております。
ご利用の際には事前予約が必要となりますので、事務所へお申し込みください。

プレジャーボート・ヨット

	基本係留料金（税込）	アンカー金額（税込）	
		初年度～5年度まで	6年度以降～
A・B 棧橋	月額2,160円/m		
C・D 岸壁	月額1,350円/m	年額38,178円/隻	年額5,864円/隻
陸上保管	月額1,296円/m		

- ・ 船艇の長さは、基本的には「実測」としますが、7m以下艇は「7m」として計算いたします。
- ・ 年間料金は、「10の位を四捨五入」とします。
- ・ 料金の支払いは、「年間一括払い」とします。
- ※ 陸上保管については揚降料金を含んでおりません。
（当マリーナの契約会社が作業を行います。）
- ※ 船台は車輪付でけん引可能なものをご用意下さい。
（当マリーナの契約会社も製作いたしております。）



ディンギーヨット

長さ（実測）	係留料金（税込）
～ 5m未満	月額3,085円/隻
～ 7m未満	月額4,114円/隻

船台置場使用料金

	使用料金（税込）
A・B 棧橋	年額3,700円
C・D 岸壁	

給電施設利用料金

利用料金（税込）
300円/回

- ・ 利用時間8:00～17:00
- ※ 都度現金支払い

ビジター

係留料金（税込）
2,000円/泊

水道利用料金

利用料金（税込）
年額6,480円

