

環境調査に伴う設置物のお知らせ

下記のとおり観測機器を設置し調査を実施しますので、設置物付近を航行する船舶は十分にご注意ください。

1. 調査期間

流向・流速調査 (15日間連続観測)	平成30年1月15日～平成30年2月23日 * 予備期間含む
-------------------------------	--

2. 調査位置(図-1、表-1)

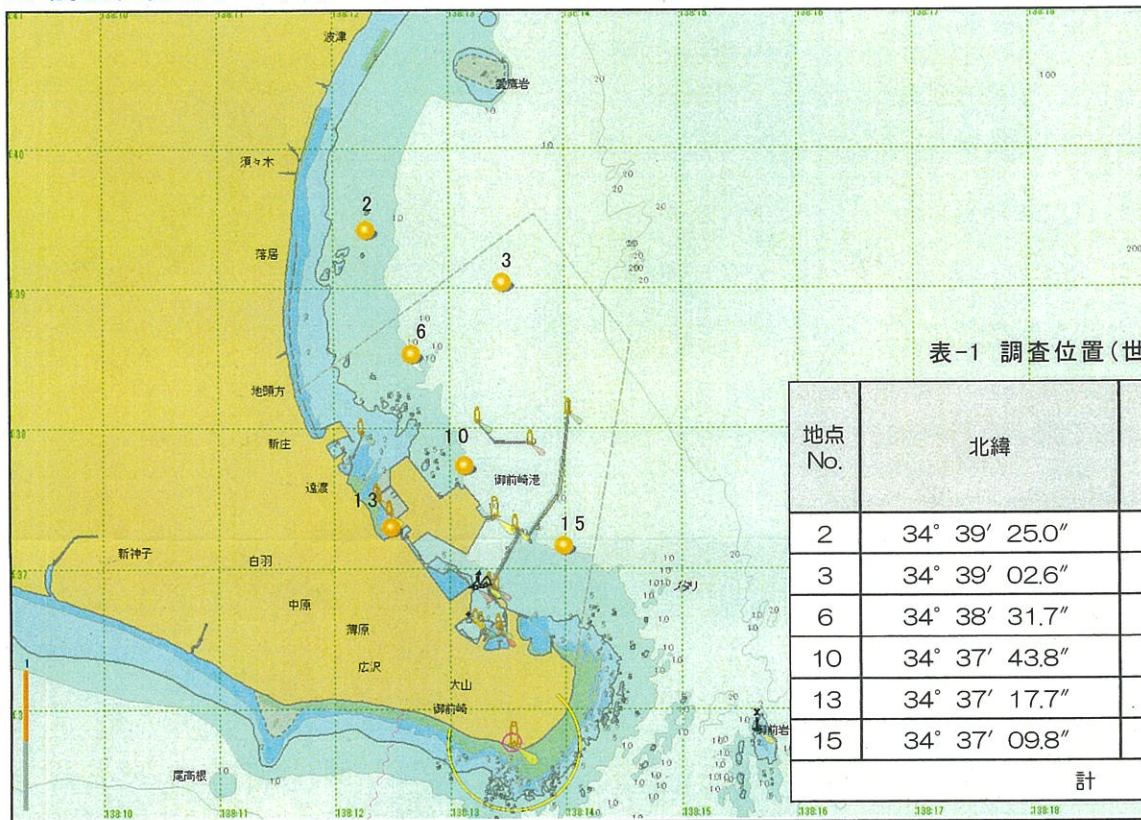


表-1 調査位置(世界測地系表示)

地点 No.	北緯	東経	項目
			流向 流速
2	34° 39' 25.0"	138° 12' 17.8"	●
3	34° 39' 02.6"	138° 13' 28.4"	●
6	34° 38' 31.7"	138° 12' 41.1"	●
10	34° 37' 43.8"	138° 13' 08.5"	●
13	34° 37' 17.7"	138° 12' 30.3"	●
15	34° 37' 09.8"	138° 14' 00.0"	●
計			6

図-1 調査位置図

3. 調査方法(図-2、表-2に示す専用のブイを設置します。)

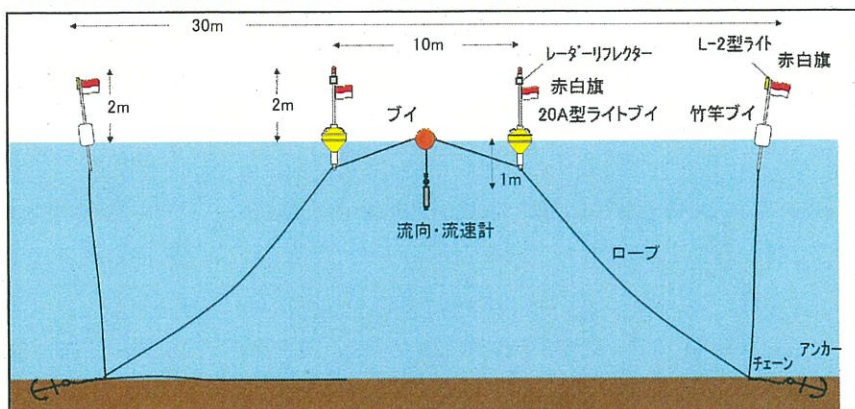


図-2 設置物の構造

表-2 灯浮標

20A型ライトブイ (レーザーリフレクター付)	黄色4秒1閃光 光達距離4.5km 光源の高さ 海面上2m
L-2型ライト	黄色4秒1閃光 光達距離3km 光源の高さ 海面上2m