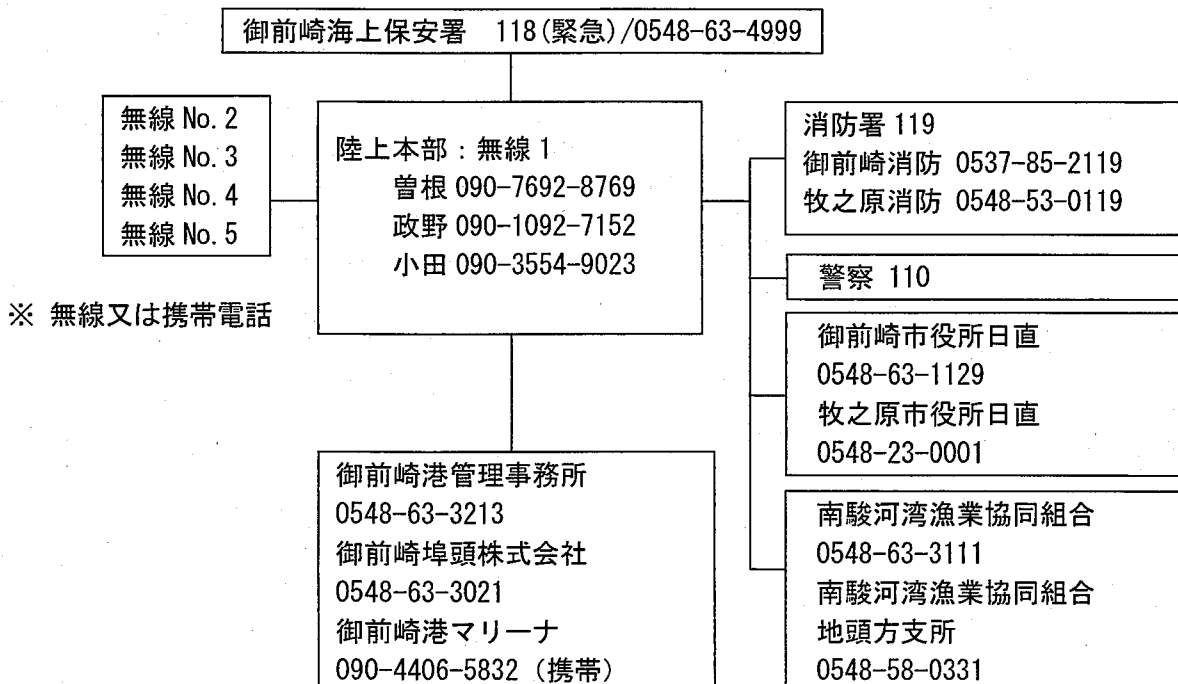


## マリンスポーツフェスタ実施要項

- 1 目的 海に面した地域の特性を活かし、地域密着型の海洋スポーツ事業を開催し、家族や友人が手軽に海に集い、海に対する理解を深める場を提供することを目的とする。
- 2 主催 御前崎市（社会教育課）・牧之原市（健康推進課）
- 3 主管 御前崎マリンスポーツクラブ
- 4 協力 静岡県立相良高等学校ヨット部、御前崎伝統和船保存会、水上バイク運営者、牧之原市スポーツ推進委員、相良B&G海洋センター、相良B&G海洋クラブ、牧之原市B&G指導者会、プロショップフュージョン
- 5 周知先 静岡県御前崎港管理事務所 御前崎海上保安署 牧之原警察署 菊川警察署  
静岡県牧之原消防署、御前崎市消防署、南駿河湾漁業協同組合 南駿河湾漁業協同組合地頭方支所、南駿河湾漁業協同組合相良支所 御前崎埠頭(株)
- 6 期 日 平成28年7月17日（日）
- 7 会 場 総合受付・本部 : 御前崎港マリーナ艇庫前  
マリンスポーツ体験会 : 御前崎港マリーナ湾内及びその周辺海域
- 8 スケジュール  
8:00 準備  
9:00 事業開始  
(カヌー、ヨット、クルーザー、水上バイク、バナナボート、伝統和船等、SUP)  
※すべて無料  
15:00 海洋スポーツ体験会終了  
16:00 片付け 終了  
※体験クルーズは、1回約60分を予定しています。  
※クルーザーは、8m~12mのキャビン付セーリングクルーザーを使用し、1隻の乗船人員は10~12名を予定しています。(4隻予定)  
※マリーナ内への水上バイクの乗り入れは7艇とし、低速走行を厳守。
- 9 問合せ先  
御前崎市教育委員会社会教育課 TEL: 0548 (63) 1129  
牧之原市健康福祉部健康推進課 TEL: 0548 (23) 0025

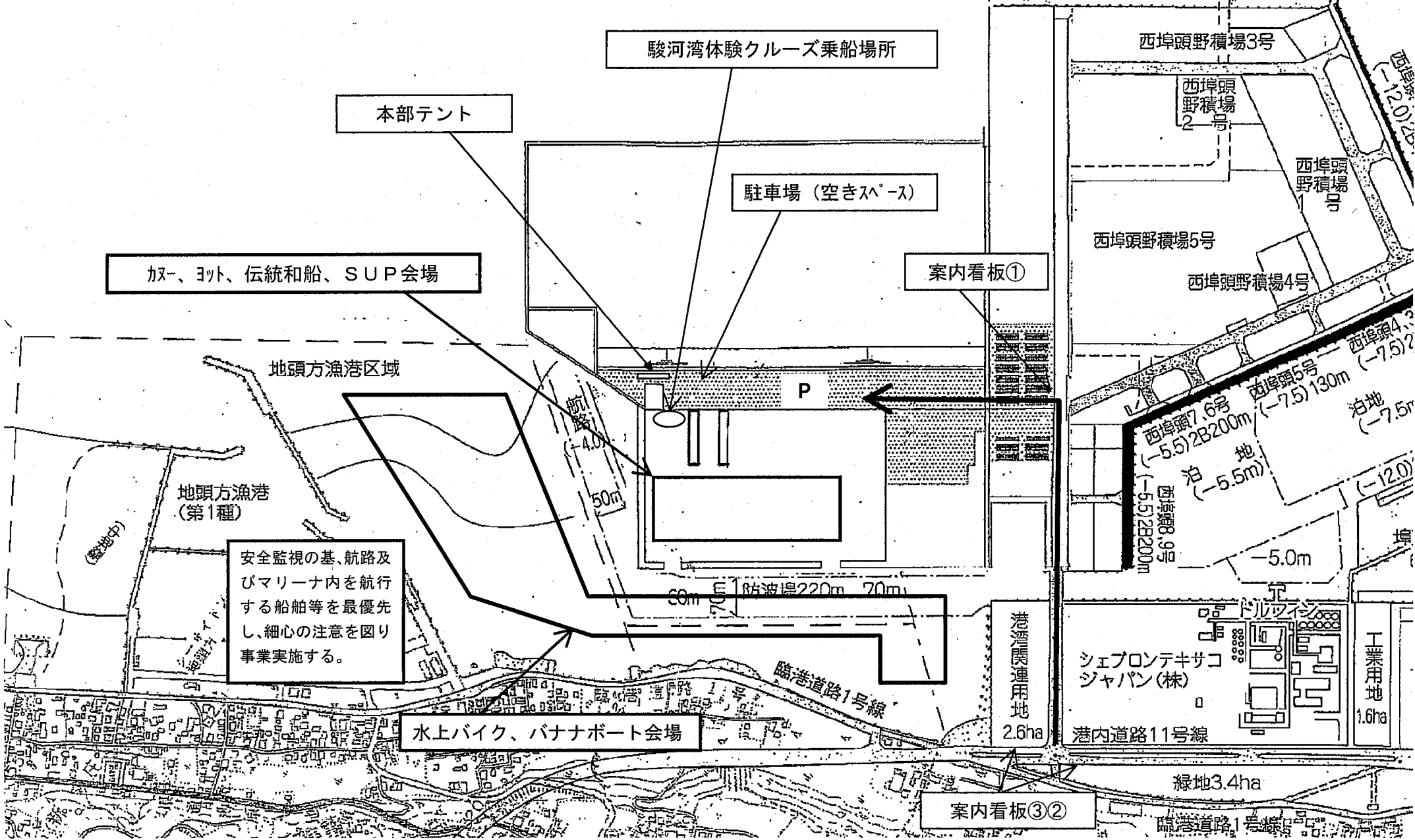
## マリンスポーツフェスタ 安全管理

- 1 運営艇：カヌー5～10艇、ヨット3艇、指導艇1艇、レスキュー艇1艇、  
(予定) クルザー4隻、水上バイク7艇、バナナボート2艇、伝統和船2艇  
(事業内容及び参加者状況により安全が確保できる艇数を設定)
  
- 2 安全管理 マリーナ内は低速走行を厳守し、安全航行に心掛ける。  
 参加者：参加者にライフジャケットの着用を義務づける。  
 指導者：出艇数及び海上での安全チェックの徹底を図る。  
 事前：天気予報など予想される状況、前線発生及び通過の可能性を把握する。  
     事業当日も必要に応じて観測所などで情報を収集する。  
 体制：各運営艇及び陸上に無線又は携帯電話を配備、連絡体制を図る。  
 運用：中止基準を以下のとおり設定し、海象・気温・参加者のコンディション等により随時中止を行う。  
 ※ 関係機関に対して、迷惑及び支障の無いよう実施する。  
 御前崎埠頭株式会社と協議をし、一般マリーナ利用者を最優先し使用する。  
 安全監視の基、航路及びマリーナ内を航行する船舶等を最優先し、細心の注意を図り事業実施する。
  
- 3 中止基準 平均風速 10m/S 以上（基準以下でも状況により中止又は部分開催する）  
 ※ 注意報発令の場合は、コンディション及び状況を把握し判断する。
  
- 4 連絡網 当日緊急の場合、必要に応じて下記により連絡をとる。



- 5 連絡先
  - ・御前崎市教育委員会社会教育課 小田  
(平日) 御前崎市白羽 6171-1 TEL : 0548-63-1129 FAX : 0548-23-1152
  
  - ・牧之原市健康福祉部健康推進課 曾根・政野  
 牧之原市静波 447-1 TEL : 0548-23-0025 FAX : 0548-24-1005

# マリンスポーツフェスタ会場図 (案)



駿河湾体験クルーズ乗船場所

本部テント

カヌー、ヨット、伝統和船、SUP会場

駐車場 (空きスペース)

案内看板①

地頭方漁港区域

地頭方漁港 (第1種)

安全監視の基、航路及びマリーナ内を航行する船舶等を最優先し、細心の注意を図り事業実施する。

P

航海 (-4.0)

50m

50m

防波堤220m 70m

臨港道路1号線

水上バイク、バナナボート会場

港内関連用地 2.6ha

シェブロンテキサコ ジャパン(株)

港内道路11号線

緑地3.4ha

工業用地 1.6ha

案内看板③②

臨港道路1号線

西埠頭野積場3号

西埠頭野積場2号

西埠頭野積場1号

西埠頭野積場5号

西埠頭野積場4号

西埠頭7.6号 (-5.5) 28200m

西埠頭5号 (-7.5) 130m

西埠頭4.3号 (-7.5) 2

西埠頭8.9号 (-5.5) 28200m

泊地 (-7.5)

-5.0m

(-12.0)

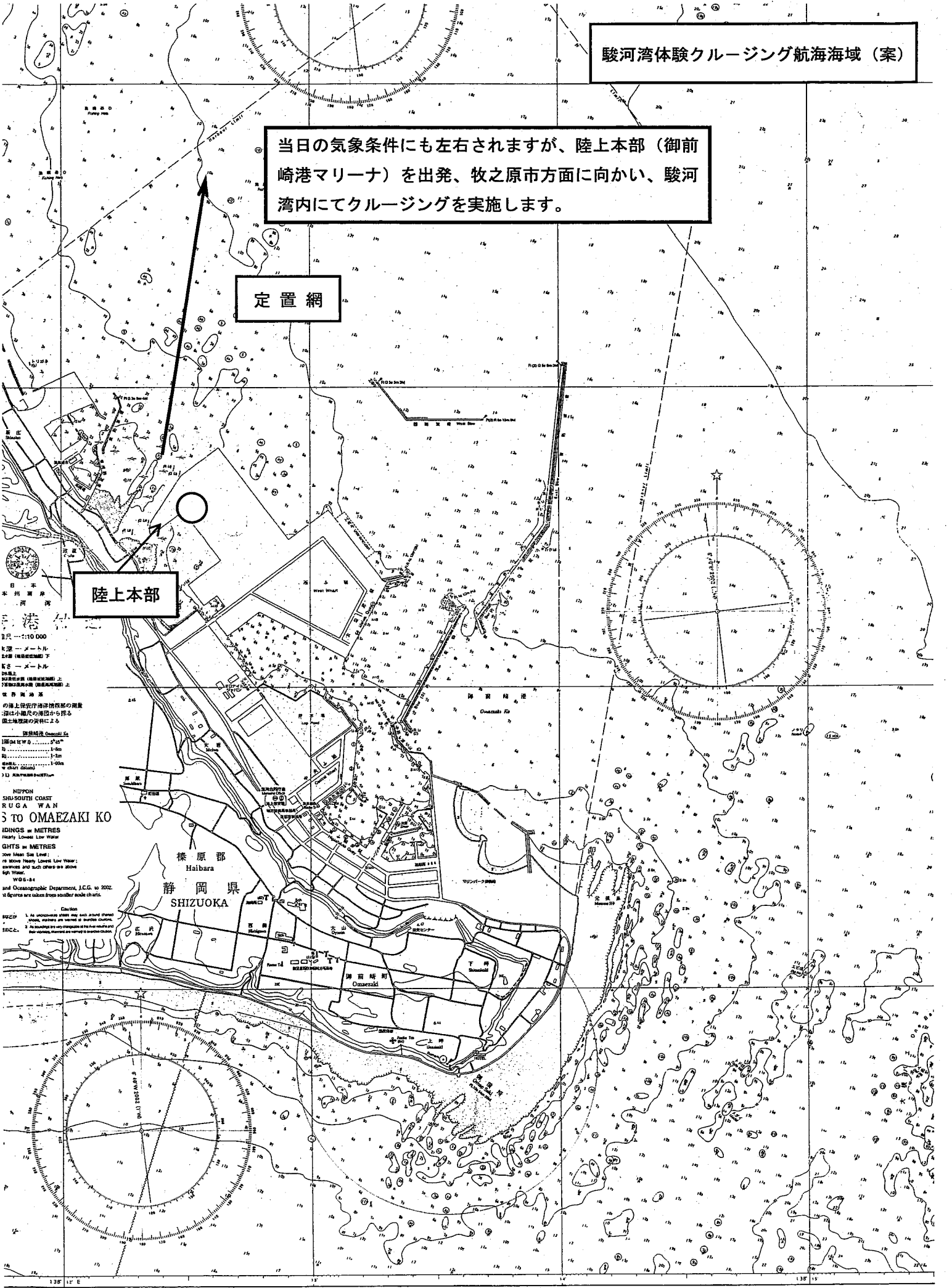
西埠頭 (-12.0)

駿河湾体験クルージング航海海域 (案)

当日の気象条件にも左右されますが、陸上本部（御前崎港マリーナ）を出発、牧之原市方面に向かい、駿河湾内にてクルージングを実施します。

定置網

陸上本部



日本  
本州 東海  
三 港  
比例尺 1:10,000  
水深 -メートル  
の深 (海図記載) 下  
の深 -メートル  
の深 (海図記載) 上  
の深 (海図記載) 上  
の深 (海図記載) 上

陸上本部  
の陸上本部 (御前崎港) の測量  
は、日本測量院の測量から得る  
陸上測量の資料による。

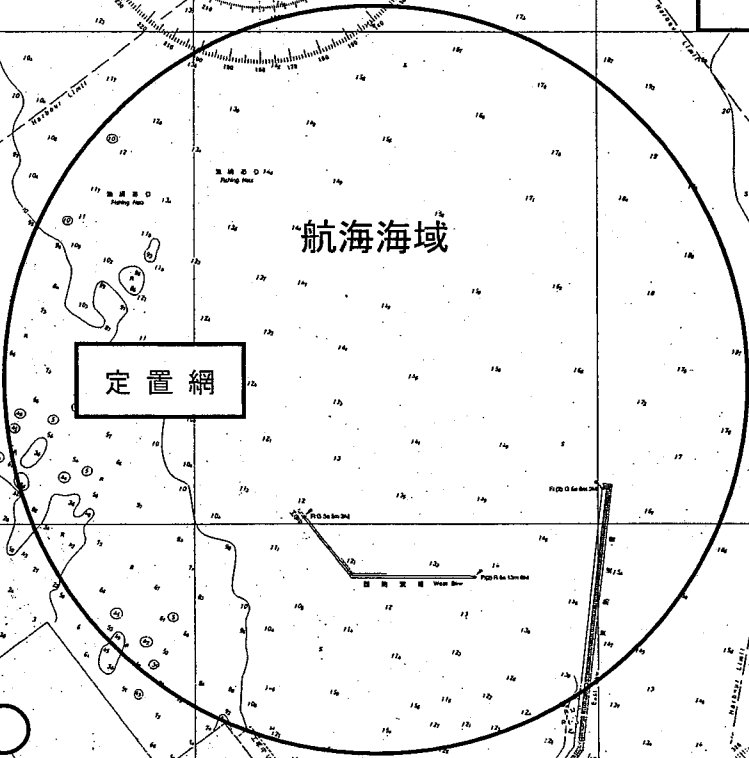
陸上本部  
の陸上本部 (御前崎港) の測量  
は、日本測量院の測量から得る  
陸上測量の資料による。

陸上本部  
の陸上本部 (御前崎港) の測量  
は、日本測量院の測量から得る  
陸上測量の資料による。

NIPPON  
SHU-SOUTH COAST  
RUGA WAN  
3 TO OMAEZAKI KO  
SOUNDINGS in METRES  
Heavily Lowest Low Water  
HEIGHTS in METRES  
Above Mean Sea Level  
of 1953  
WGS-84  
and Oceanographic Department, J.C.G. to 2002.  
All figures are taken from smaller scale charts.

SHIZUOKA  
Haibara  
Omazaki

航海海域 (案)



陸上本部

日本  
本州南東部  
瀬戸内海  
1:50,000  
水深 — メートル  
砂洲 (埋立地) 下  
島名 — メートル  
陸上標高 (埋立地) 上  
埋立地標高 (埋立地) 上  
埋立地標高  
の海上保安庁海図情報部の調査  
又は小規模の海図から採る  
陸上標高の資料による  
陸上標高 (Omazaki to)  
H.W.D. ... 3.4m  
Q ... 1.0m  
L.W. ... 1.0m  
埋立地 ... 1.0m  
W.G.S.-84  
and Oceanographic Department, J.C.G. to 2002.  
All figures are taken from smaller scale charts.  
Caution  
1. All unshaded areas are not sound shown  
2. All soundings are shown in metric units  
3. All soundings are shown in metric units and  
4. All soundings are shown in metric units

NIPPON  
SHUSOUTH COAST  
RUGA WAN  
TO OMAEZAKI KO  
SOUNDINGS IN METRES  
Hearty Lowest Low Water  
SOUNDINGS IN METRES  
Some Mean Sea Level  
of Some Hearty Lowest Low Water  
soundings and such others are shown  
W.G.S.-84  
and Oceanographic Department, J.C.G. to 2002.  
All figures are taken from smaller scale charts.  
Caution  
1. All unshaded areas are not sound shown  
2. All soundings are shown in metric units  
3. All soundings are shown in metric units and  
4. All soundings are shown in metric units

