

# 環境調査に伴う設置物のお知らせ

下記のとおり観測機器を設置し調査を実施しますので、設置物付近を航行する船舶は十分にご注意ください。

## 1. 調査期間

<h3 style="margin: 0;">流向・流速調査 (15日間連続観測)</h3>	<h2 style="margin: 0;">平成29年8月16日～平成29年9月30日</h2> <p style="margin: 0;">* 予備期間含む</p>
--	--

## 2. 調査位置(図-1、表-1)

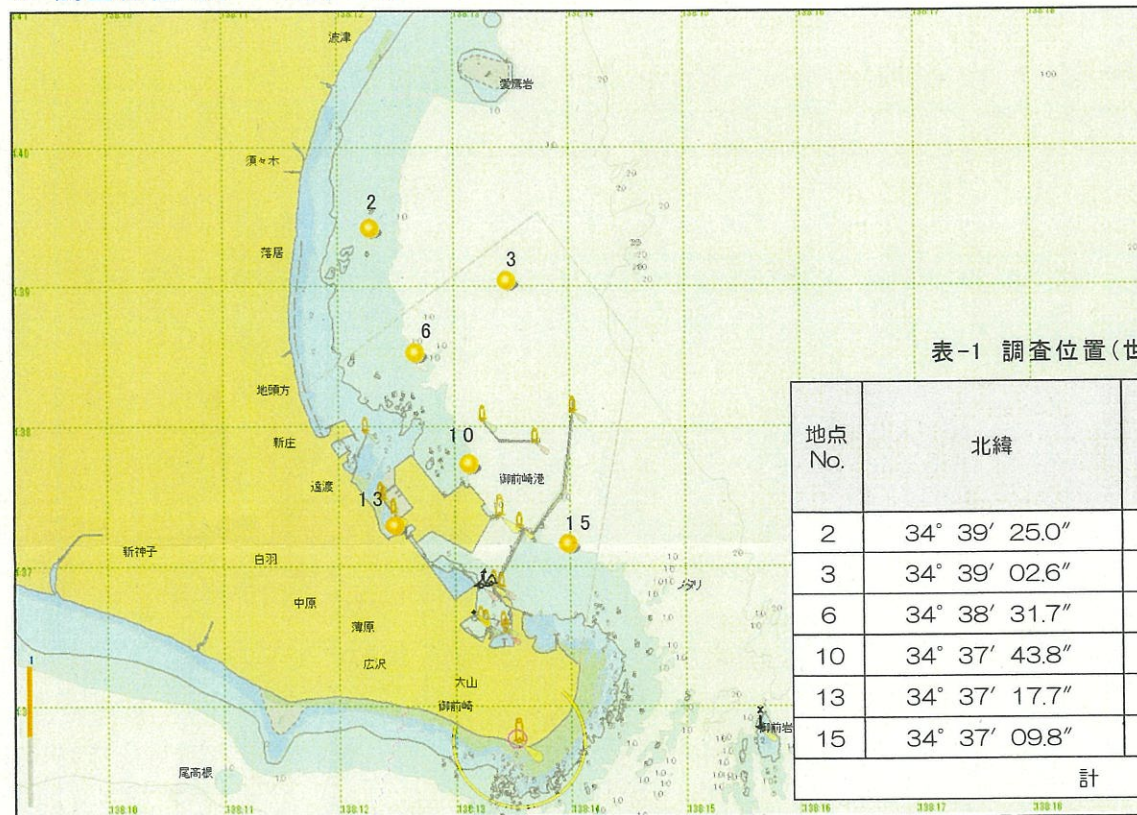


表-1 調査位置(世界測地系表示)

地点 No.	北緯	東経	項目
			流向 流速
2	34° 39' 25.0"	138° 12' 17.8"	●
3	34° 39' 02.6"	138° 13' 28.4"	●
6	34° 38' 31.7"	138° 12' 41.1"	●
10	34° 37' 43.8"	138° 13' 08.5"	●
13	34° 37' 17.7"	138° 12' 30.3"	●
15	34° 37' 09.8"	138° 14' 00.0"	●
計			6

図-1 調査位置図

## 3. 調査方法(図-2、表-2に示す専用のブイを設置します。)

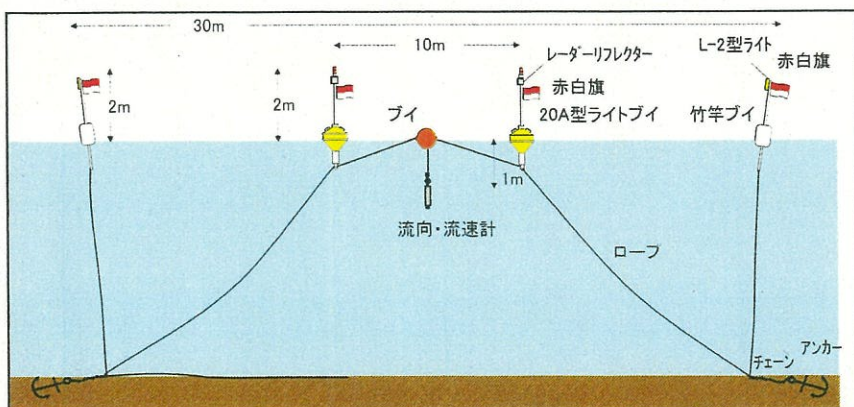


図-2 設置物の構造

表-2 灯浮標

20A型ライトブイ (レーダーリフレクター付)	黄色4秒1閃光 光達距離4.5km 光源の高さ 海面上2m
L-2型ライト	黄色4秒1閃光 光達距離3km 光源の高さ 海面上2m

この調査に関してご不明な点がございましたら、下記までお問合せください。

事業主体	調査実施会社
株式会社レノバ バイオマス事業本部 (十川・藤平) 電話 (03) 3516-6233	いであ株式会社 名古屋支店 (吉村・高辻・河野) 電話 (052) 654-6616 夜間連絡先 電話 (080) 2456-2711